



# Trajets en CarPostal pour le Collège des Cerisiers

## Bonnes Pratiques

Pierre Comte  
Delémont, le 25. octobre 2023



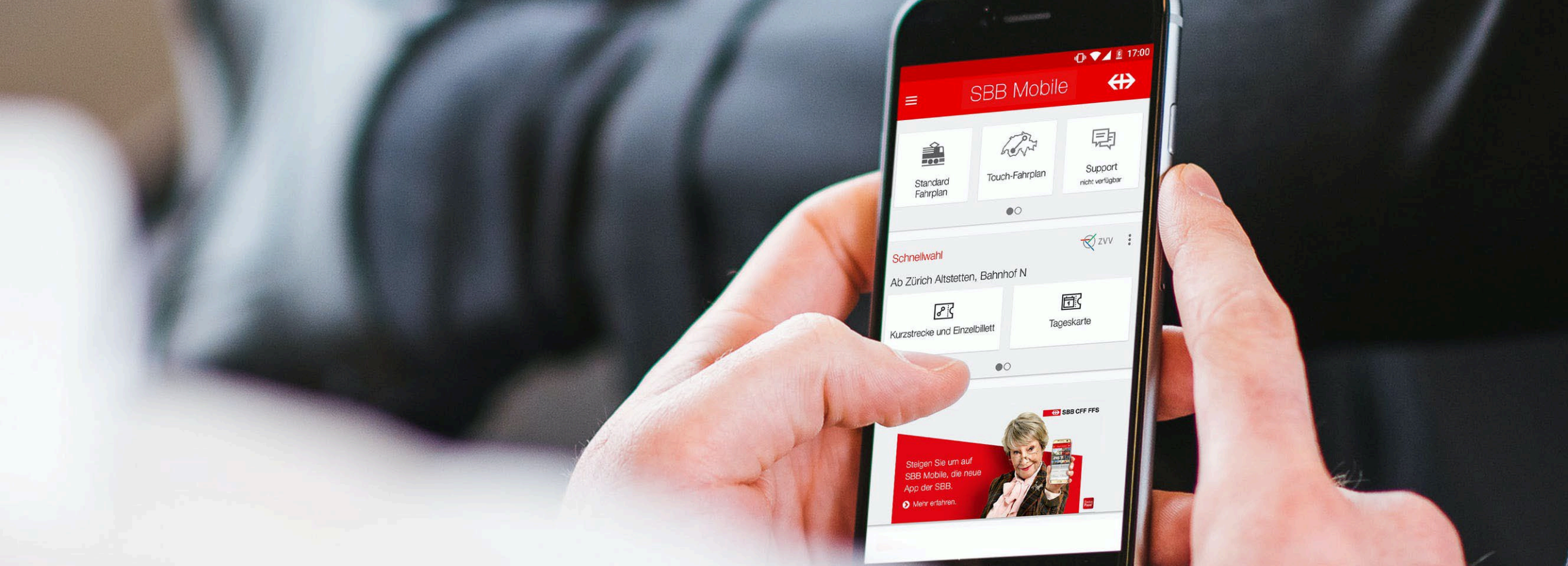




**Horaires ?**

**Quel bus je dois  
prendre ?**





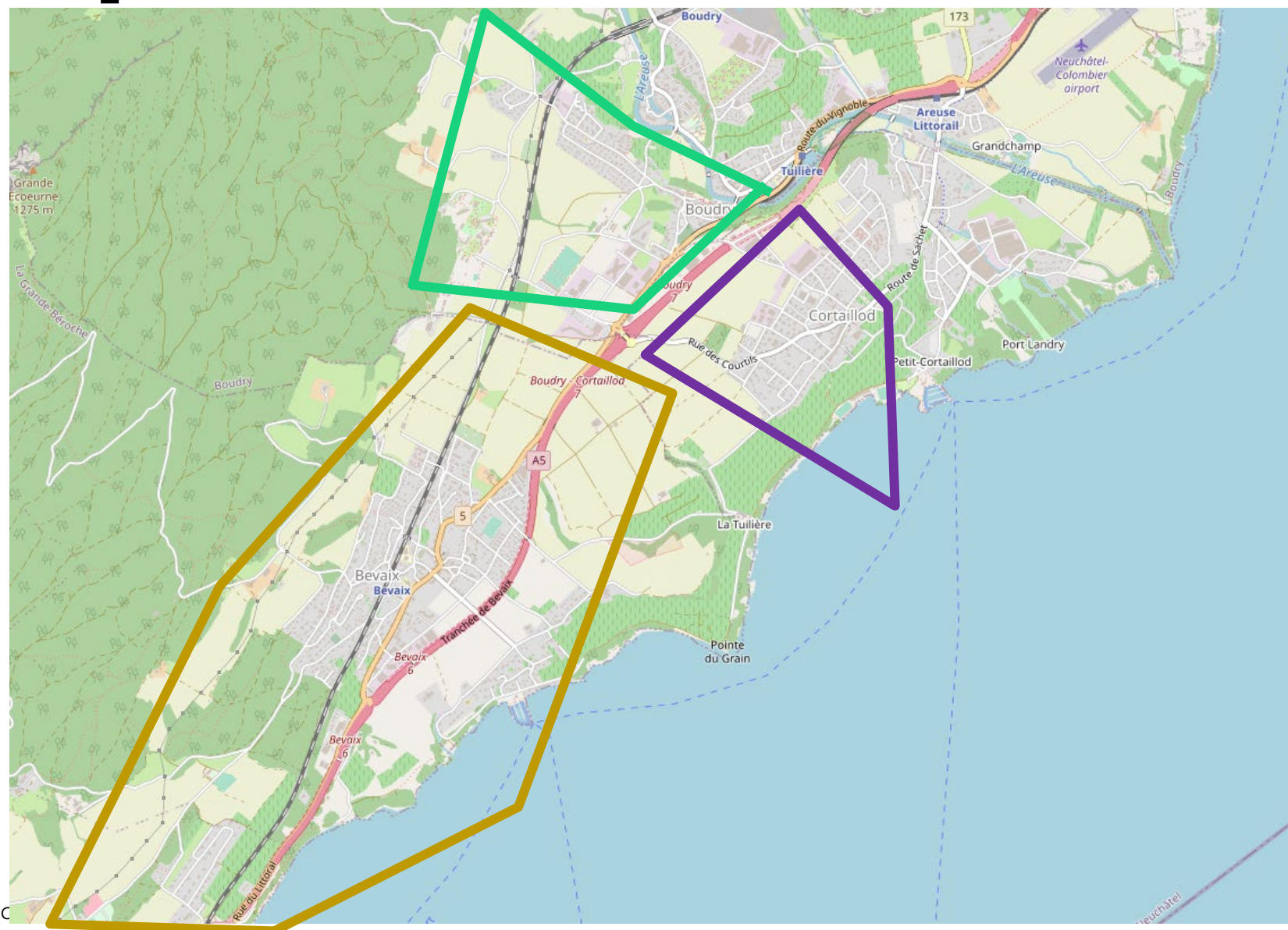
**L'application mobile CFF est gratuite et très utile pour consulter les horaires !**

# Répartition par zone → EST

Cortailod

Boudry  
Perreux

Bevaix





# Zone Cortailod Matin

Prendre le bus de la ligne 612  
direction de :

«Gorgier-St-Aubin, collège»

depuis les arrêts :

✓ Cortailod, Cort'Agora

✓ Cortailod, les Jordils





# Zone Cortailod 12h00

Prendre

**OBLIGATOIREMENT**

le bus de la ligne 612  
direction :

«Cortailod, Cort'Agora»

pour les arrêts:

✓ Cortailod, les Jordils

✓ Cortailod, Cort'Agora





# Zone Cortailod 13h30

**Prendre le bus de la ligne 612  
direction :**

**«Gorgier-St-Aubin, collège»**

**depuis les arrêts :**

✓ **Cortailod, Cort'Agora**

✓ **Cortailod, les Jordils**





# Zone Cortailod après-midi

Prendre

**OBLIGATOIREMENT**

le bus de la ligne 612  
direction :

«Cortailod, Cort'Agora»

pour les arrêts:

✓ **Cortailod, Cort'Agora**

✓ **Cortailod, les Jordils**



# Zone Boudry / Perreux Matin

**Prendre le bus de la ligne 612  
direction :  
«Gorgier-St-Aubin, collèè»**

**depuis les arrêts :**

✓ **Boudry, Littorail, gare**

✓ **Boudry, les Tilles**





# Zone Boudry / Perreux 12h00

Prendre **OBLIGATOIREMENT**  
L'un des bus de la ligne 612

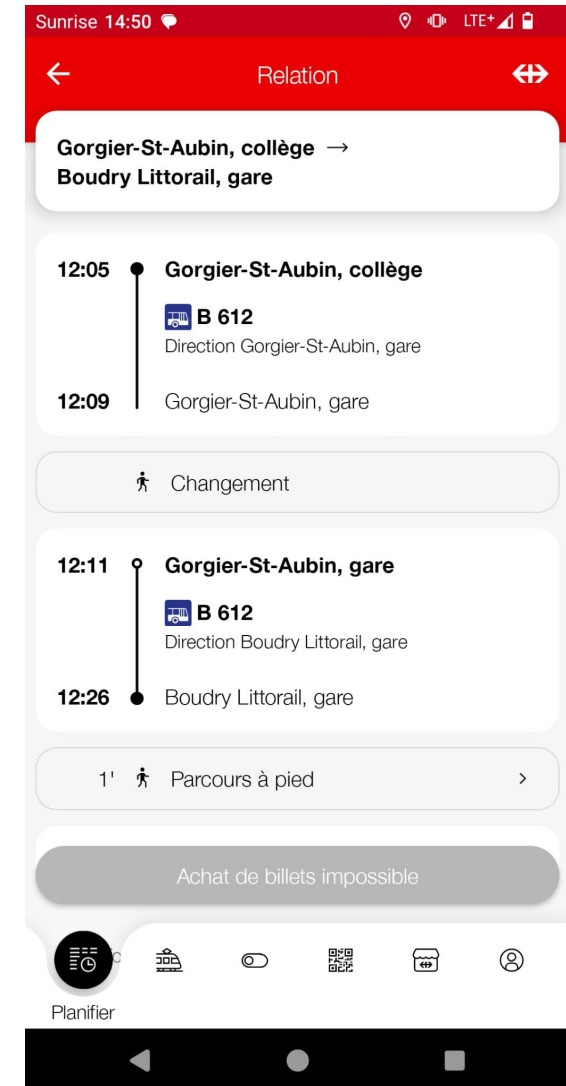
Direction : «Boudry Littorail, gare»  
pour les arrêts:

- ✓ Boudry, les Tilles
- ✓ Boudry Littorail, gare



<b>Gorgier-St-Aubin, collège</b>	<b>12:02</b>
Gorgier-St-Aubin, gare	12:06
Chez-le-Bart, poste	12:08
Chez-le-Bart, Platanes	12:09
Bevaix, Chauvigny	12:10
Bevaix, Les Jonchères	12:11
Bevaix, Centre	12:12
Bevaix, Les Yères	12:13
Bevaix, Giratoire 3 Communes	12:15
Cortailod, Les Jordils	-
Cortailod, Cort'Agora	-
<b>Boudry, Les Tilles</b>	<b>12:16</b>
<b>Boudry Littorail, gare</b>	<b>12:21</b>

**Course non visible dans l'appli CFF**



# Zone Boudry / Perreux 13:30

**Prendre le bus de la ligne 612  
direction :**

**«Gorgier-St-Aubin, collège»**

**depuis les arrêts :**

✓ **Boudry Littorail, gare**

✓ **Boudry, les Tilles**





# Zone Boudry / Perreux après-midi

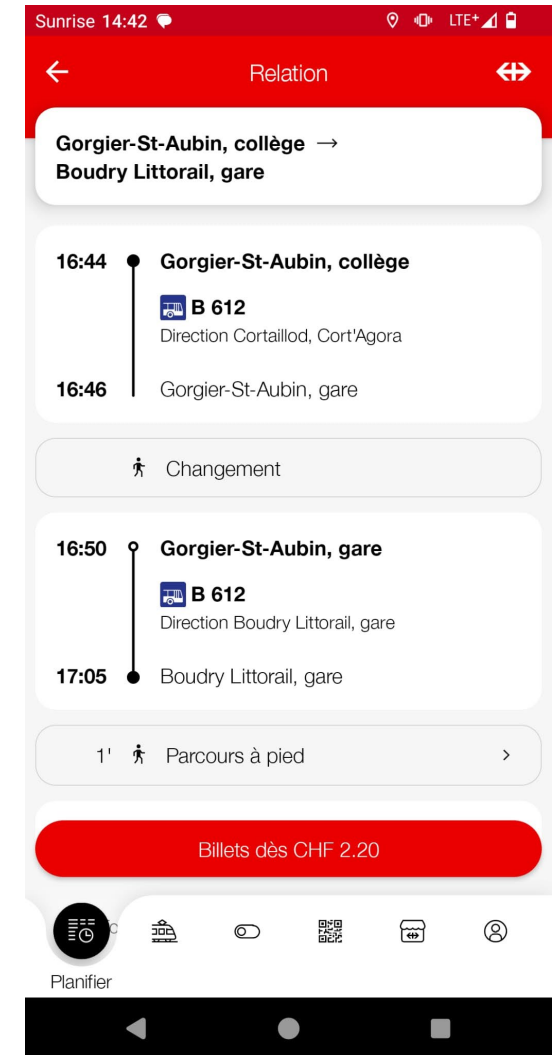
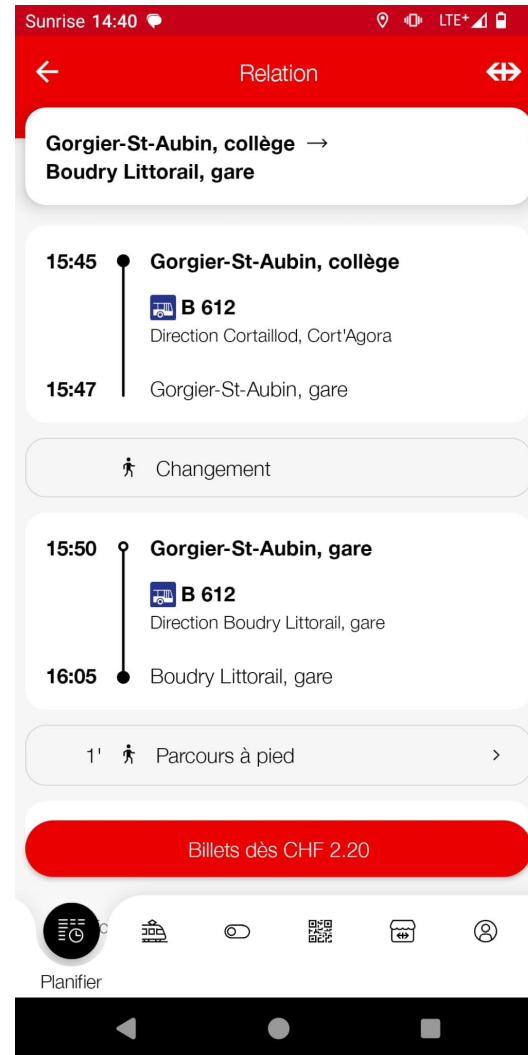
Prendre **OBLIGATOIREMENT**  
le bus de la ligne 612  
direction :

«Gorgier St-Aubin, gare»  
qui continue jusqu'à Boudry

pour les arrêts:

✓ Boudry Littorail, gare

✓ Boudry, les Tilles



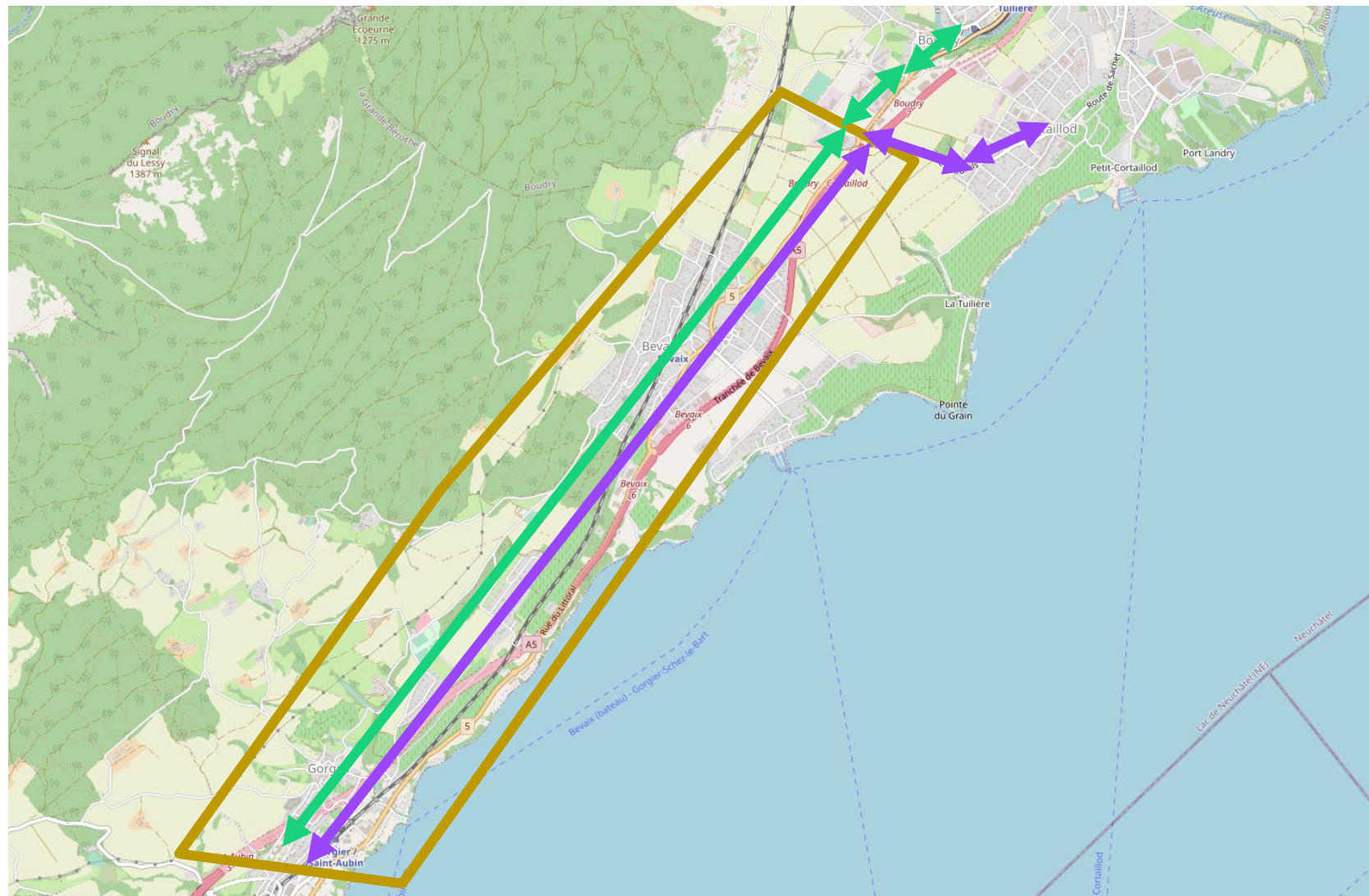
# Zone Bevaix

**Les élèves de la zone Bevaix se répartissent dans tous les bus vus précédemment de/pour**

**Cortaillod, Cort'Agora ou Boudry Littorail, gare**

**Les bus circulent en parallèle jusqu'à :**

**Bevaix, Giratoire 3 Communes**





# Répartition par zone → Ouest

**St-Aubin**

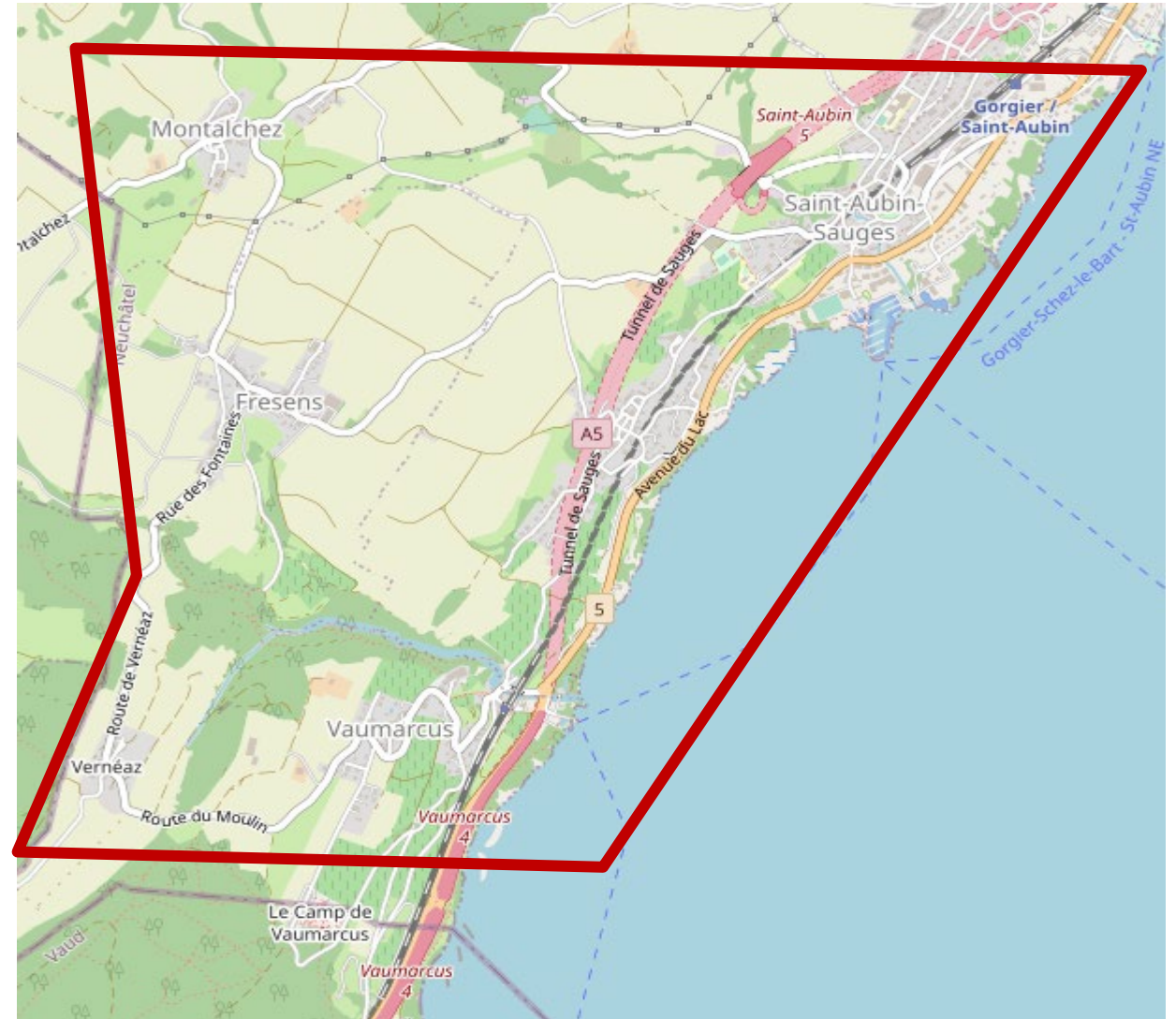
**Sauges**

**Vaumarcus**

**Vernéaz**

**Fresens**

**Montalchez**

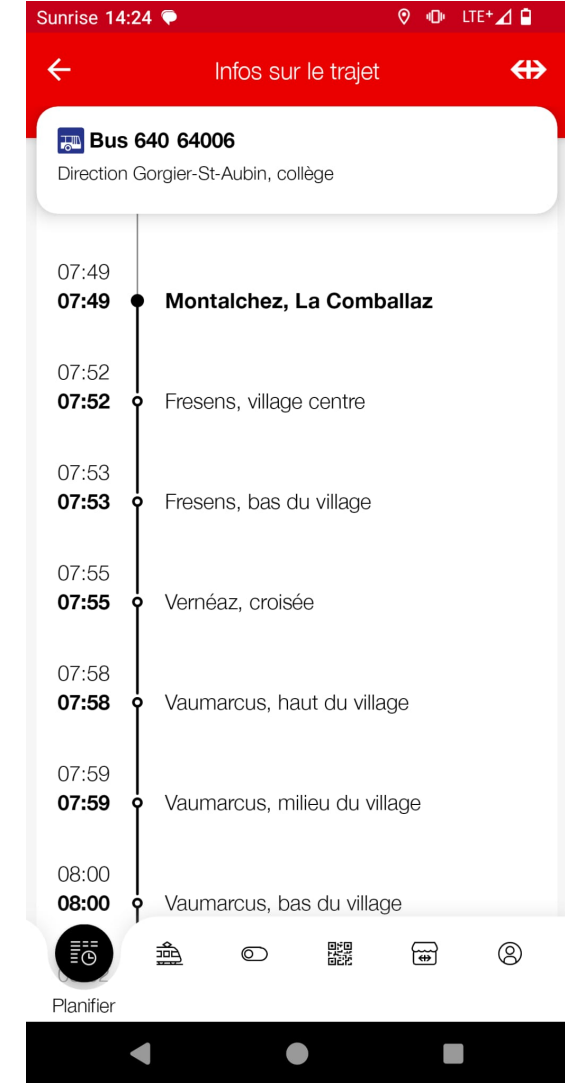


# Zone ouest matin

Prendre le bus de la ligne 640 direction :

«Gorgier-St-Aubin, collège»

depuis ton arrêt préféré



# Zone ouest 12:00

Prendre le bus de la ligne  
640 direction :  
«Provence, poste»



A screenshot of a mobile application interface for bus route information. The top status bar shows 'Sunrise 14:25' and various icons. The app header is red with a white arrow pointing left, the text 'Infos sur le trajet', and a white arrow pointing right. Below the header is a white card with a blue bus icon and the text 'Bus 640 64011' and 'Direction Provence, poste'. The main content is a vertical timeline of stops with times: 12:08 Vaumarcus, bas du village; 12:09 Vaumarcus, milieu du village; 12:10 Vaumarcus, haut du village; 12:13 Vernéaz, croisée; 12:15 Fresens, bas du village; 12:16 Fresens, village centre; 12:19 Montalchez, La Comballaz (highlighted with a black dot); 12:20. At the bottom, there is a 'Planifier' button and several icons for navigation and settings.



# Zone ouest 13:30

**Prendre le bus de la ligne 640  
direction :**

**«Gorgier-St-Aubin, collège»**

**depuis ton arrêt préféré**



# Zone ouest après-midi

**Prendre le bus de la ligne 640**

**direction :**

**«St-Aubin NE, le Devens»**

Sunrise 14:25

Infos sur le trajet

**Bus 640 64017**  
Direction St-Aubin NE, Le Devens

15:49	15:49	Vaumarcus, bas du village
15:50	15:50	Vaumarcus, milieu du village
15:51	15:51	Vaumarcus, haut du village
15:54	15:54	Vernéaz, croisée
15:56	15:56	Fresens, bas du village
15:57	15:57	Fresens, village centre
16:00	16:00	<b>Montalchez, La Comballaz</b>

Planifier

Sunrise 14:25

Infos sur le trajet

**Bus 640 64019**  
Direction St-Aubin NE, Le Devens

16:44	16:44	Vaumarcus, bas du village
16:45	16:45	Vaumarcus, milieu du village
16:46	16:46	Vaumarcus, haut du village
16:49	16:49	Vernéaz, croisée
16:51	16:51	Fresens, bas du village
16:52	16:52	Fresens, village centre
16:55	16:55	<b>Montalchez, La Comballaz</b>

Planifier

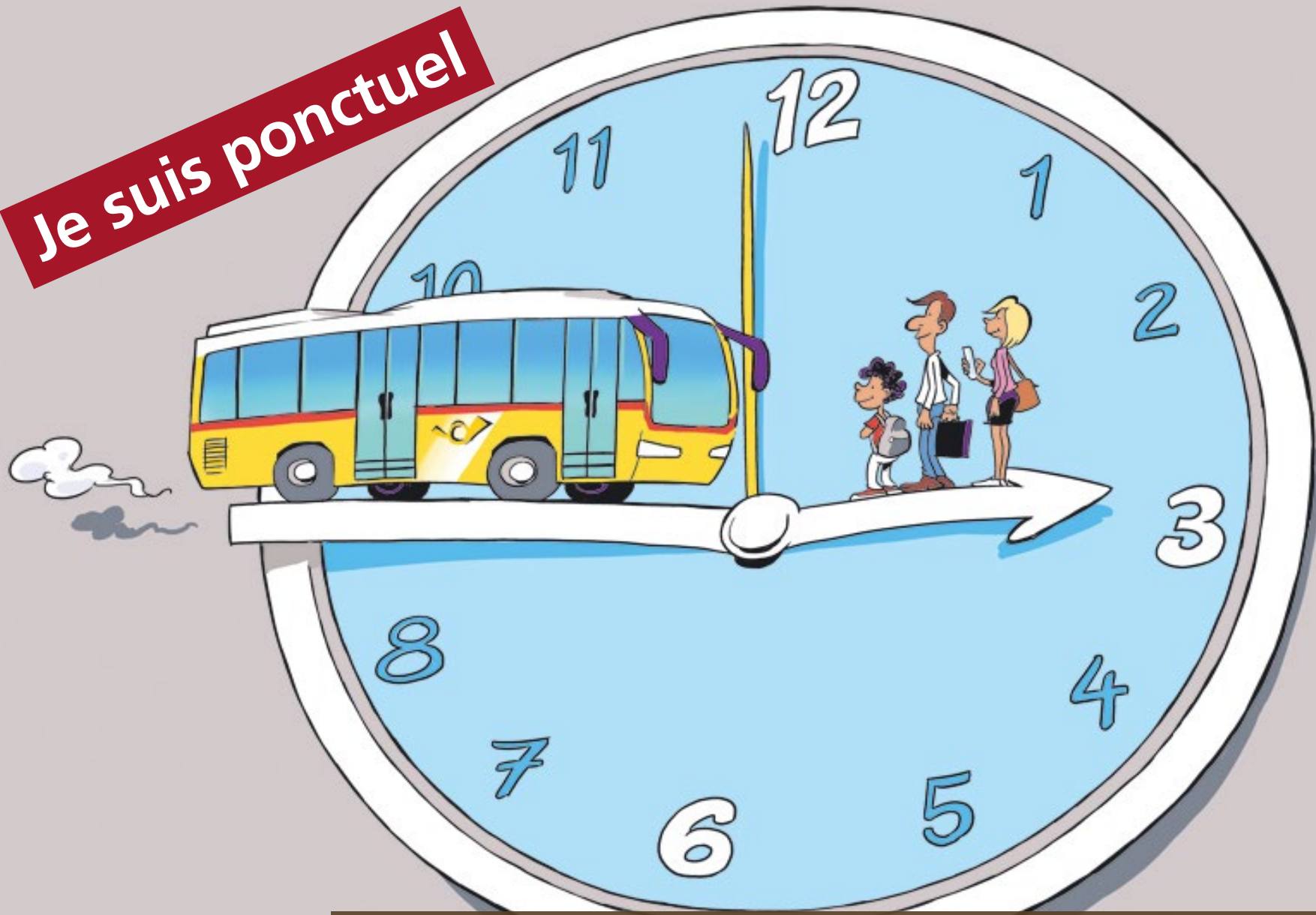
# **En route avec le car postal**

## 10 règles de comportement





**Je suis ponctuel**



**Rends-toi suffisamment tôt à l'arrêt du car postal.**



**Je garde la bonne distance**

**Le car postal est large et peut dépasser les bordures. Tiens-toi bien à l'écart et ne bouscule pas tes camarades.**



**Je patiente**



**Laisse sortir les personnes tranquillement avant de monter. Ainsi il n'y a pas de problème et le car postal peut partir à l'heure.**





**Je suis poli**

**Etre aimable envers le conducteur ne coûte rien, et c'est gratifiant.**





**Je suis courtois**

**Proposes ta place à des petits enfants,  
des personnes âgées ou handicapées.  
Tu deviens alors une star de car postal.**



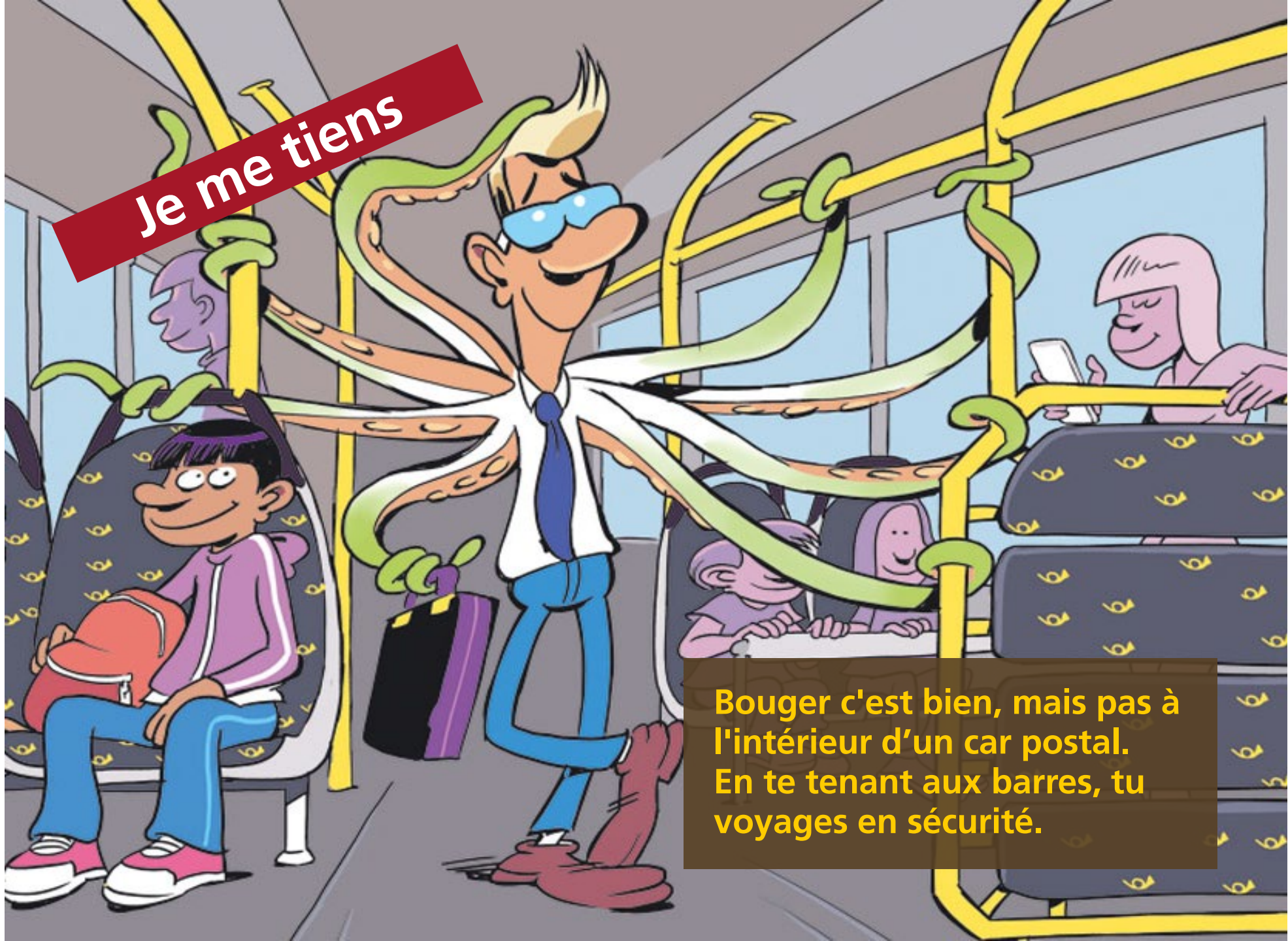
Je garde les  
pieds au sol

Les bonnes chaussures vont aux pieds,  
pas sur les sièges.





Je me tiens



Bouger c'est bien, mais pas à l'intérieur d'un car postal. En te tenant aux barres, tu voyages en sécurité.





**Je suis attentif**

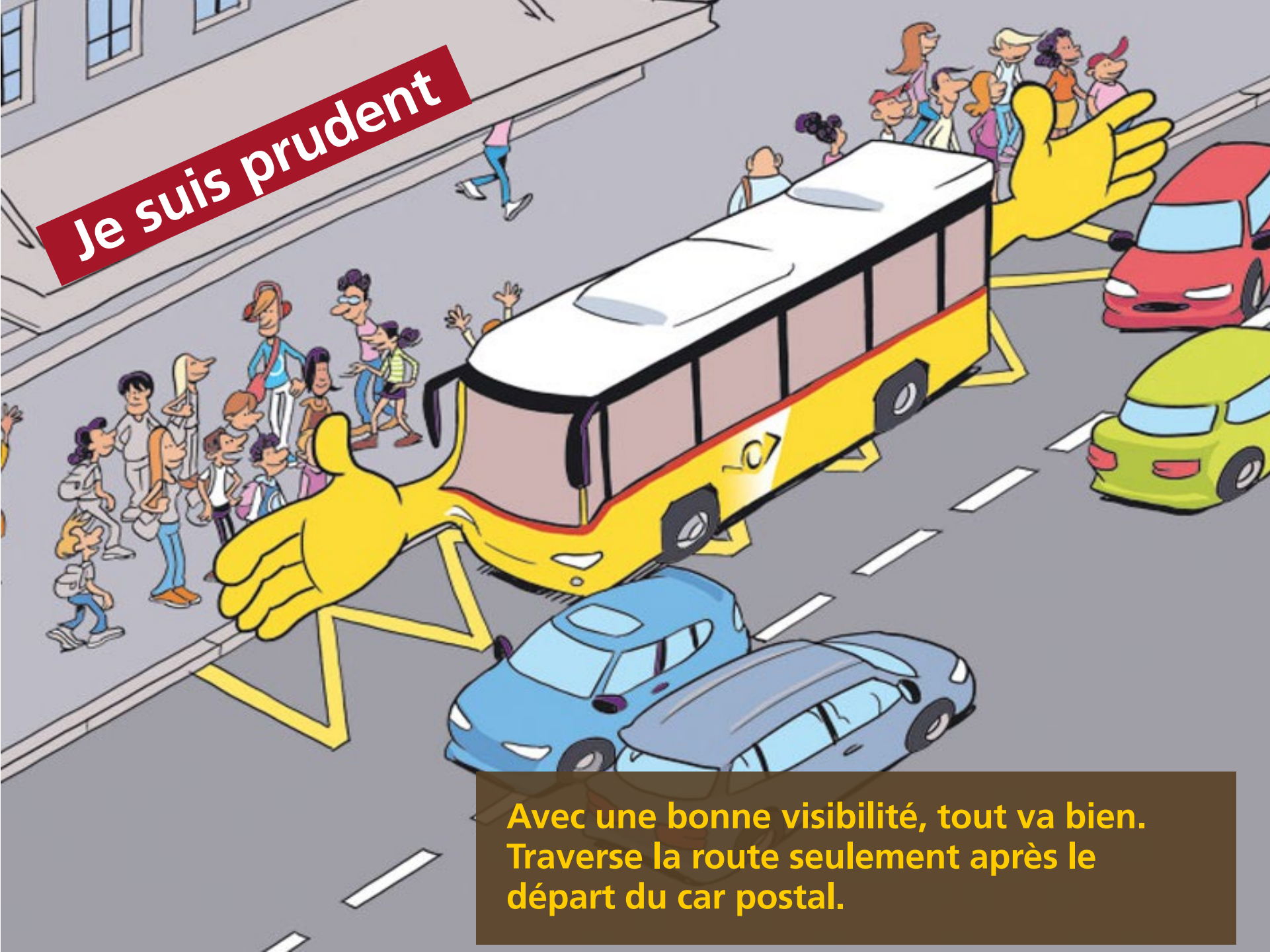
**Prends tes affaires, ne laisse rien derrière toi.  
Tes objets ne connaissent pas l'adresse de ta maison.**



**Je reste propre**

**Tes déchets n'ont pas de jambes.  
Prends le soin de les emporter et de les  
déposer dans une poubelle.**





**Je suis prudent**

**Avec une bonne visibilité, tout va bien. Traverse la route seulement après le départ du car postal.**



# Merci beaucoup

